



FILE • PROJECT OTS44 • YEAR • 2012 • SECTOR • ARCHITECTURE / CLEANTECH

ACTIVE ROOF

CG explainer for a hybrid solar-thermal roof system.

Film pédagogique en 3D entièrement réalisé en images de synthèse — présentation du système de toiture active OTS44 : photovoltaïque, thermique et insufflation d'air.

A fully CG-rendered explainer film for OTS44 — a hybrid roof combining photovoltaic, solar-thermal and air-insufflation systems.

CLIENT

Le Lorec Couverture
ots44.fr • FR

AGENCE

BARON Studio
Jean-Baptiste Baron

PRODUCTION CG

Tech4art
Nantes • FR

DATE

Août 2012
Production en 1 mois

CLIENT

Le Lorec Couverture

ots44.fr

AGENCE

BARON Studio

baronstudio • Nantes (FR)

RÉALISATION / DIRECTOR

Jean-Baptiste Baron

BARON Studio

PRODUCTION CG

Tech4art

Nantes (FR)

ANNÉE / YEAR

2012

Production 1 mois • publié août

SECTEUR / SECTOR

Architecture

Cleantech • Advertising

CG AU SERVICE DE LA CLEANTECH • CG FOR A HYBRID-ROOF TECHNOLOGY

Une toiture active expliquée en 3D.

FILM	MODULES	PRODUCTION	TAGS
1	10	1 mois	3D / Archi

FR

OTS44 est un système de toiture active développé par Le Lorec Couverture.

Une seule enveloppe combine trois fonctions techniques : panneaux photovoltaïques, captage solaire thermique et insufflation d'air préchauffé vers le bâtiment.

Le film pédagogique explique le fonctionnement du système et met en avant ses bénéfices économiques et environnementaux. Tech4art a assuré l'intégralité de la production 3D : modélisation bâtiment, animation des flux, shading, éclairage et rendus — en un mois de production.

EN

OTS44 is an active-roof system developed by Le Lorec Couverture. A single envelope folds in three technical functions: photovoltaic panels, solar-thermal capture and pre-heated air insufflation into the building.

The explainer film walks through how it works and frames its economic and environmental benefits. Tech4art handled the full 3D production — building modeling, flow animation, shading, lighting and renders — delivered in a one-month sprint.

SYSTÈME

Photovoltaïque

Solaire thermique

Insufflation d'air

Bâtiment résidentiel

Architecture FR

STACK TECHNIQUE / PRODUCTION STACK

3ds MaxMODELING •
ANIMATION**V-Ray**RENDERING •
LIGHTING**After Effects**COMPOSITING •
MOTION**Photoshop**

RETOUCH • MATTE

§ 02 • IMAGE PRINCIPALE / HERO IMAGE

Hero renders

Visuel principal de la campagne

PLANCHE 01 / 01
SOURCE • OTS44 HERO SET

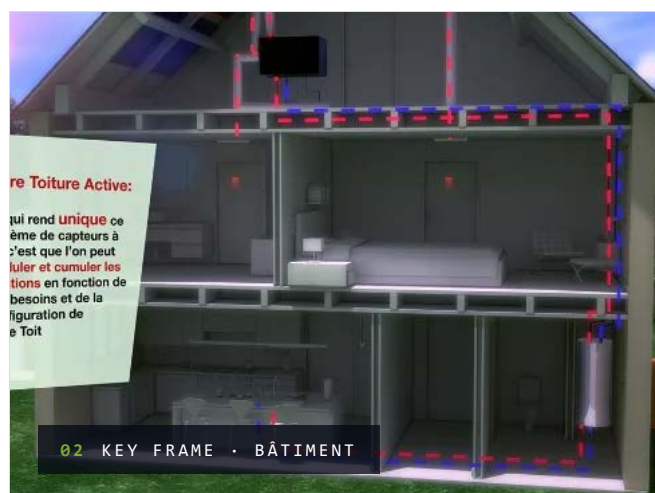
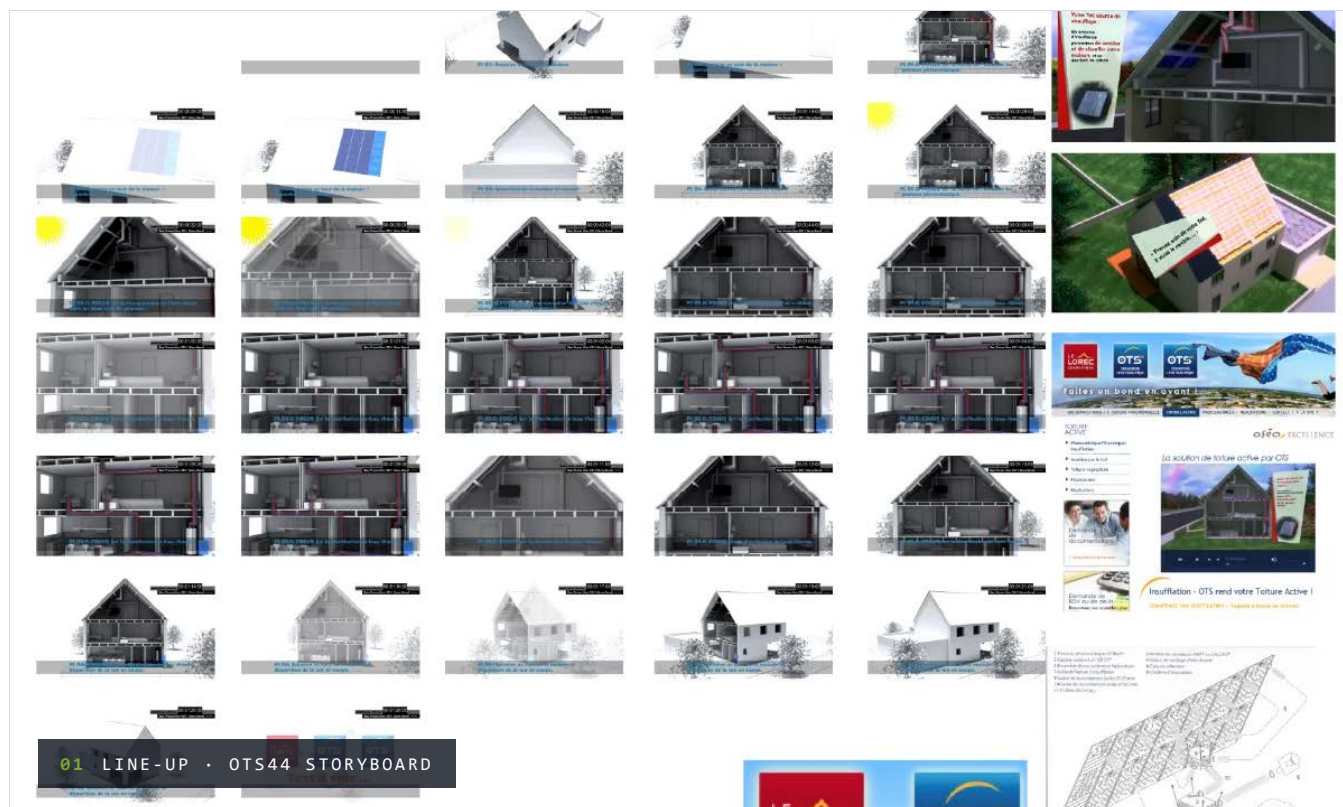


§ 02 • GALERIE CG / CG GALLERY

Line-up & key frames

Storyboard frames & hero renders

PLANCHE 01 / 01
SOURCE • OTS44 EXPLAINER



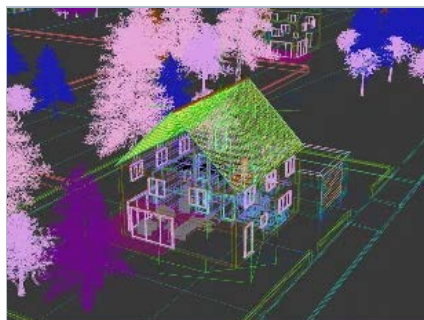
§ 03 • PRODUCTION 3D / 3D PRODUCTION

Vues techniques & études

Technical views & system breakdowns

10 MODULES • BEHANCE
SOURCE • 3D PRODUCTION SET

01 MOD. 37066299



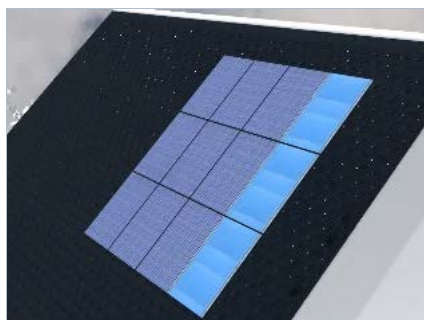
02 MOD. 37066357



03 MOD. 37066359



04 MOD. 37066361



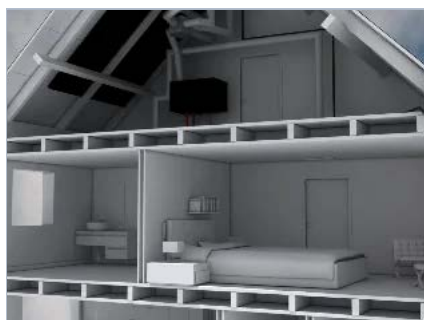
05 MOD. 37066363



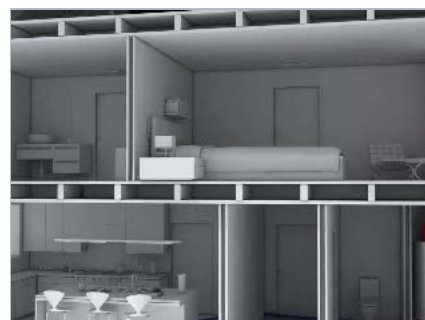
06 MOD. 37066365



07 MOD. 37066367



08 MOD. 37066369



09 VUE COMPLÉMENTAIRE

FR • NOTE TECHNIQUE

La production a démarré par une modélisation simplifiée de la maison de référence et du module de toiture. Les vues techniques ci-dessus documentent la décomposition du système : panneau photovoltaïque, captage thermique sous-jacent et circuit d'insufflation d'air vers le bâtiment.

EN • PRODUCTION NOTE

Production opened with a simplified model of the reference house and the roof module. The technical views above document the system's three layers: photovoltaic panel on top, thermal capture beneath, and the air-insufflation circuit feeding the building below.

§ 01 • FILM PÉDAGOGIQUE / EXPLAINER FILM

Une toiture, trois technologies.

One roof, three technologies — explained in 3D.

Vimeo • 1 FILM
AGENCE • BARON
STUDIO
PRODUCTION 3D •
TECH4ART



FILM • EXPLAINER 3D

Toiture active OTS44 — fonctionnement

Active roof OTS44 · how the system operates

Vimeo • [VIMEO.COM/37252049](https://vimeo.com/37252049)

2012

SÉQUENCE / SEQUENCE

- 01 **Contexte bâtiment.** Établissement de la maison de référence et de son enveloppe.
- 02 **Capteur photovoltaïque.** Production électrique en couche supérieure du module.
- 03 **Captage thermique.** Récupération de chaleur sous les panneaux.
- 04 **Insufflation.** Diffusion de l'air préchauffé dans le bâtiment.
- 05 **Bilan.** Avantages économiques et environnementaux.

FR • NOTE DE PRODUCTION

Film pédagogique réalisé en un mois — modélisation de la maison de référence, animation des flux thermiques et aérauliques, vue éclatée du module de toiture. L'objectif : rendre lisible un système technique combinant trois fonctions en une seule enveloppe.

EN • PRODUCTION NOTE

Explainer film delivered in a one-month sprint — reference house modeling, animated thermal and air-flow paths, exploded view of the roof module. The brief: make a system that folds three functions into one envelope legible in under three minutes.

CRÉDITS / CREDITS

La technique au service de vos contenus créatifs.

Technical craft in service of your creative content.

CLIENT

Le Lorec Couverture
ots44.fr

AGENCE

BARON Studio
Jean-Baptiste Baron

PRODUCTION CG

Tech4art
Nantes •
tech4artconseil@gmail.com

SOURCE

Behance • 4694843
Vimeo • 37252049